



Internationales  
Kulturzentrum  
Achberg

# Sommer- Chor-Woche

15.-21.8.2026

mit Werken von  
Schriefer, Werbeck ...

Leitung: Christiaan Boele

## Natur & Kultur



im Humboldt-Haus  
Achberg bei Lindau am Bodensee



In der Sommerwoche wollen wir Werke  
von Jürgen Schriefer (1929-2014)  
Valborg Werbeck-Svärdström (1879-1972)  
Josef Gabriel Rheinberger (1839-1901)  
Rainer Michael Munz (\* 1947) einstudieren.

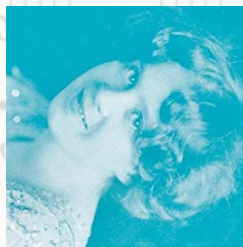
### Mitwirkende:

Christiaan Boele: musikalische Leitung  
(Schüler von Jürgen Schriefer. Solist und  
Chorleiter, Gesangspädagoge seit 1979,  
weltweit unterrichtend.

Hans Niessen: Improvisation, Einzelproben  
(Musiklehrer, Gesangstherapeut)

Georg Kindler: Klavierbegleitung, Einzelproben  
(Musiker, Imker und Heilpraktiker)

Birgit Irmer: Organisation (Sängerin, Anleiterin  
Gesangsgruppen Schule d. Stimmenthüllung)



"Die menschliche Stimme braucht keine "Bildung", sie ist fertig, vollendet  
als ein im idealen klingendes Wesen, aber sie wartet auf - Befreiung!"  
Valborg Werbeck-Svärdström

An das  
Internationale Kulturzentrum Achberg e.V.  
z.H. Birgit Irmer  
Panoramastr. 30  
D-88147 Achberg

**Beginn: Samstag, 15.8. ab 16.30 Uhr**

Vormittags: Gesangsübungen & Chor  
Nachmittag: Einzelproben in den Stimmen  
(Sopran, Alt, Tenor, Bass)

Abends: Gesamtprobe Chor

Aufführung/Konzert: Donnerstag, 20.3. 19.30 Uhr  
in der Pauluskirche in Wangen/Allgäu

**Abreise: Freitag, 21.8. nach dem Frühstück**

Am Donnerstag ist ein freier Nachmittag eingeplant. Ad libitum können wir einen Ausflug zum Bodensee, zum Schloß Achberg oder eine Wanderung an der Argen machen.

*In der Chorwoche wollen wir besonders die Chöre von Jürgen Schriefer erklingen lassen. Seine wundervollen Werke erheben uns vom Alltäglichen in die inspirierende Sphäre des Musikalischen.*

*Durch künstlerische Tätigkeit erzeugen wir ein Gegengewicht zur heutigen durch Digitalisierung geprägten Welt. Das Singen bringt uns in Balance.*

*Jürgen Schriefer wurde 1972 als Nachfolger in die von Valborg Werbeck-Svärdström gegründete Schule der Stimmenthüllung eingesetzt. Diese ist eine ganzheitliche Gesangsmethode, die sowohl künstlerisch wie auch therapeutisch arbeitet. In der Chorwoche arbeiten wir nach dieser Methode.*

*Für die Teilnahme sind musikalische Vorkenntnisse wie Chorsingen von Vorteil. Die Noten werden vorab verschickt.*

**Kontakt: Tel. ++49-8380-335**  
**birgit.irmer@kulturzentrum-achberg.de**  
**www.kulturzentrum-achberg.de**  
**www.humboldt-haus.de**

Mindestteilnehmerzahl für die Chorwoche sind 21 Personen. Haben wir bis 15.7.2026 nicht genügend TeilnehmerInnen, müssen wir den Kurs leider absagen. Wir werden bis 19.07.2026 per mail darüber informieren.



**Teilnahmegebühr Chorwoche:**  
**Bei Zahlungseingang bis 15.7.2026: 330 €, ermäßigt (auf Anfrage): 250 €, nach 15.7. + 30 €**

**Bankverbindung für Seminargebühr:**  
Internationales Kulturzentrum Achberg e.V.  
Volksbank Allgäu-Oberschwaben eG  
IBAN: DE28 6509 1040 0142 3980 04  
BIC: GENODES1LEU  
Stichwort: Schriefer-Sommer-Chorwoche

**Unterkunft + Vollpension / Kosten pro Person/Tag:**  
(Einzel- und Doppelzimmer mit eigenem Bad)  
Einzelzimmer/VP: 101 €  
Doppelzimmer/VP: 88 €/ 84 € (gross/klein)  
Mehrbettzimmer/VP: 76 €, Bauwagen/VP: 78 €  
Camping/VP: 58 €, Stellplatz Campingmobil + 8,50 €  
Nur Mittagsbuffet: 18 €, Abendbuffet: 16 €  
Die Unterkunft & Verpflegung bitte vor Ort bezahlen.

**Mit der Überweisung des Teilnahmebetrages wird die Anmeldung verbindlich.** Bis zum 15.7.2026 ist ein kostenfreier Rücktritt der Teilnahme möglich. Danach werden 50% der Gebühren fällig. Der Rücktritt von Unterkunft/Verpflegung ist bis zum 30.7.2026 kostenfrei möglich, danach sind 75 % der Unterkunfts-kosten & 50 % der Verpflegungskosten zu zahlen. Bei Rücktritt am Anreisetag entstehen die gesamten Kosten. Wird eine Ersatzperson gestellt, entfallen die Stornogebühren.



**Anmeldung**

**O für die Chorwoche vom 15.-21.8.2026 (bitte Teilnahmegebühr überweisen)**

Ich möchte **Unterkunft & Verpflegung** reservieren:

- Einzelzimmer/Vollpension
- grosses Doppelzimmer/Vollpension
- kleines Doppelzimmer/Vollpension
  - getrennte Betten oder
  - franz. Doppelbett (140x200)

Im Doppelzimmer möchte ich mit

.....  
(bitte Namen angeben) untergebracht sein.

- Platz im Mehrbettzimmer/Vollpension
- Camping/Vollpension  Stellplatz Wagen
- nur Mittagessen & Abendessen

Ich möchte **O vegetarisch / O vegan essen.**

Aufpreis 10 € pro Tag:  
 glutenfrei  laktosefrei  
(sonstige Unverträglichkeiten bitte melden!)

Ich  suche /  biete eine **Mitfahrgelegenheit.**  
(Mit der Weitergabe meiner Daten zu diesem Zweck bin ich einverstanden.)

Name: .....

Straße: .....

PLZ/Ort: .....

Telefon .....

email: .....

Datum: .....

Unterschrift: .....